



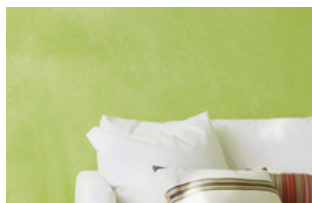
Spalvos pasirinkimas

Dar pamename laikus, kai dažus tekdavo rinktis iš 10-20 spalvų. Šiandien situacija yra visiškai kitokia – šiuolaikiniai dažų gamintojai siūlo rinktis iš daugiau nei 30 000 atspalvių. Spalvų pasirinkimą kiekvienam dažų ir paviršiaus tipui žymiai palengvina atskiros spalvų paletės: spalvų paletės grindims, akmeniniams paviršiams, lauko darbams, lakams, beicams ir kita. Lauko darbams skirtų dažų paletėje yra populiariausi ir atmosferos poveikiui atsparūs dažų atspalviai.

Spalvų paletė – tai gamintojo siūlomas spalvų ir atspalvių rinkinys.

- Labiausiai paplitusios Vivacolor dažų paletės – **Tikkurila Feel The Colors** ir Tikkurila Symphony. Vivacolor dažus galima spalvinti ir pagal tarptautinius spalvų standartus, pavyzdžiui, RAL. Dažniausiai kiekvienam skirtingam paviršiui naudojami atskiri spalvų rinkiniai;
- **Tikkurila Wooden Facades** paletėje parinktos populiariausios medinių fasadų dažų spalvos;
- **Tikkurila Facade** – rekomenduojamos spalvos mineraliniams fasadams;
- Pusiau skaidrių medžio apsaugos priemonių spalvos atrinktos **Tikkurila Valti Wood Finishes** spalvyne;
- **Tikkurila Interior Lacquer** pavaizduotos klientų pamėgti lakų atspalviai.

Spalvų paletėse kiekvienas atspalvis priskiriamas A ir C bazinių dažų atspalviui. A bazinių dažų atspalviai yra šviesūs, o C – tamsūs.



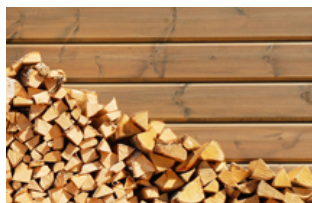
Feel The Colours spalvų paletė



Wooden Facades spalvų paletė



Facade spalvų paletė



Valti Wood Finishes spalvų paletė



Interior Lacquer spalvų paletė

Tonuojant pasirinktą spalvą, dažų indelis įdedamas į tonavimo pastų dozavimo aparatą, o pasirinktas spalvos kodas įvedamas į kompiuterį. Aparatas dažams dozuoja skirtingą kiekį ir skirtingo tipo dozavimo pastos laikydami nurodytos receptūros. Supylus tonavimo pastas, dažų indelis talpinamas į plaktuvą, kuriame tonavimo pasta ir dažai gerai išmaišomi.

Tonavimo sistema leidžia vėliau pagaminti lygiai tokią pačią spalvą arba atspalvį. Spalvos yra gaminamos baltos (A baziniai dažai) arba permatomos (C baziniai dažai), į kuriuos tonuojant yra dedama tonavimo pasta, suteikianti reikalingą atspalvį. Jei išsirinkote atspalvį, ties kuriuo nurodyta A bazė (pavyzdžiui, atspalvį F157), tonavimui turite naudoti dažus iš tos pačios, tai yra, A bazės (dažų bazė nurodoma ant etiketės šalia brūkšninio kodo). Bazės gali būti žymimos ir tam tikrų raidžių deriniu, pavyzdžiui, akmeninių paviršių dažai žymimi raidžių deriniais MAP, LAP ir kt. Tuo atveju, jei ant gaminio nėra nurodytas bazės kodas, tai yra balti dažai arba jau atspalvį turintys dažai (pilki, rudi ir pan.).

Neapsisprendžiate, kokia spalva Jums tinkamiausia? Atsakymų ieškokite skiltyje **Spalvų derinimas**. Turite klausimų ar pastabų? Rašykite mums skiltyje **Atsiliepiami**.

<https://www.vivacolor.lt/instructions/dazymo-abc/spalvos-pasirinkimas/>