



## Värvi kasutuskõlblikkus

### Kuidas ära tunda, kas värv on veel kasutuskõlblik?

#### Kinnise purgi vaatlus

1. Purk on terve ja ei leki.
2. Loksutades on kuulda vedela värvi loksumise häält.
3. Säilivusaaja info põhjal on värv kasutuskõlblik - uuri kuupäeva purgil ja etiketiteksti:
  - Säilivusaeg võib olla seatud kuupäevalise tähtajana - kehtib niikaua kuni kuupäev purgil;
  - Säilivusaeg võib olla määratud nii, et purgilt leiate tootmisaja ja etiketilt, kui kaua toode säilib alates tootmisest, näiteks 2 aastat purgil toodud kuupäevast.

#### Avatud purgi vaatlus

1. Vaatle - kui näed tükke, värv on kuivanud või katab seda kuivanud koorik, siis värv ei ole enam kasutamiseks kõlblik.
2. Nuusuta - kui lõhn on ebameeldiv, sarnaneb mädamunaga, siis värv ei ole kõlblik.

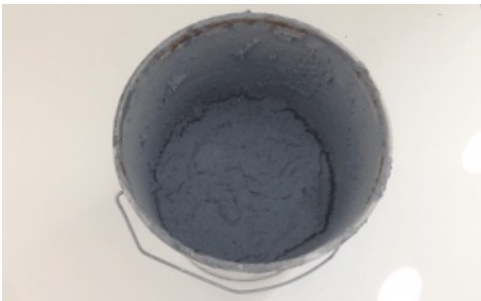
Kui toode pole originaaltaaras, ei saa kontrollida selle tootmis- ega säilivusaega, seega ei saa veenduda toote kõlblikkuses.



Roostetanud purgis tükkiläinud värv ei sobi kasutamiseks.

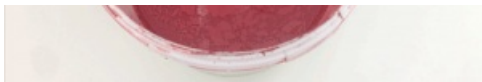


Kuivanud värvi ei saa kasutada.



Seisnud värvi tuleb enne kasutamist korralikult segada - pelgast pealevaatamisest ei pruugi piisata, et hinnata, kas värv on kasutuskõlblik või mitte, kuna seistes värv kihistub.





Kasutuskõlblik värv muutub peale segamist ühtlaseks ja voolavaks, kuid kasutuskõlbmatu jääb tükiliseks.



**Mida teha kasutuskõlbmatute värvijääkidega?**

Loe lähemalt [siit](#)

[https://www.vivacolor.ee/juhendid/varvi\\_kasutuskolblikkus](https://www.vivacolor.ee/juhendid/varvi_kasutuskolblikkus)